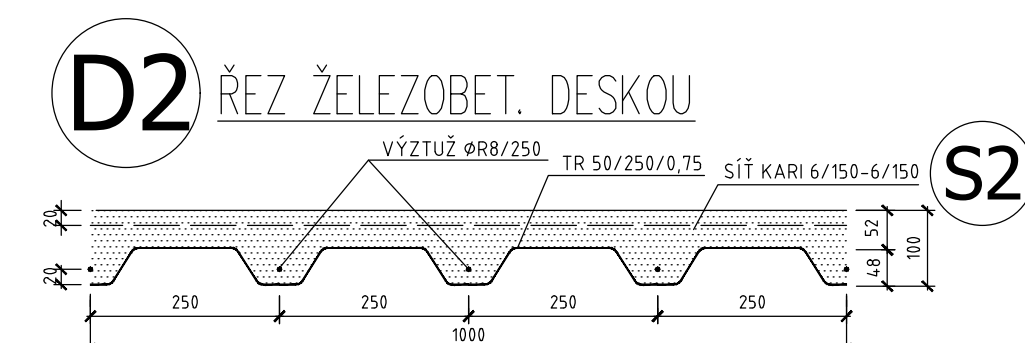
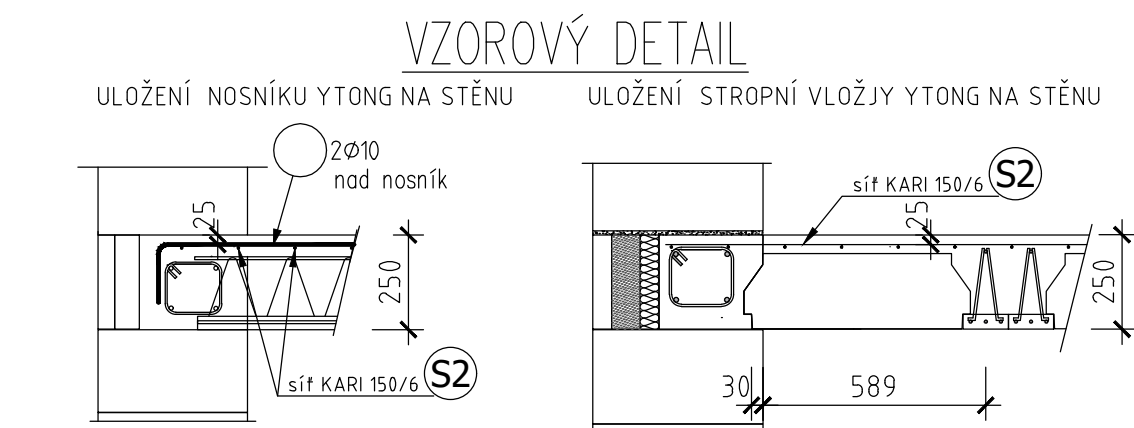
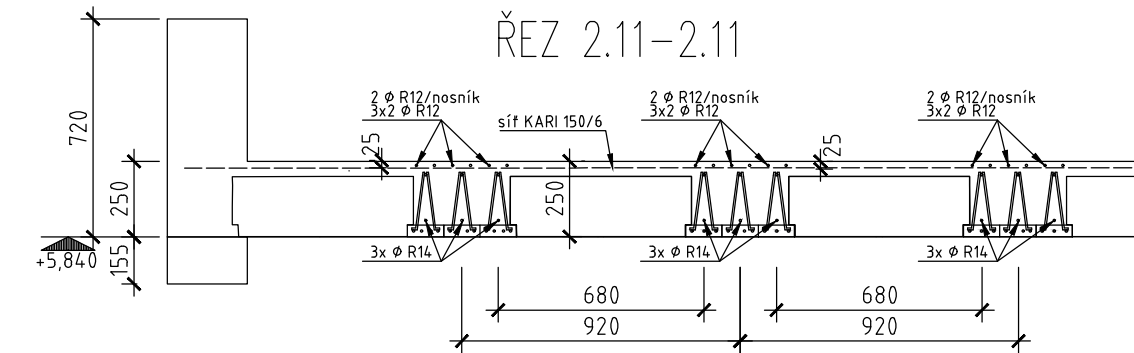
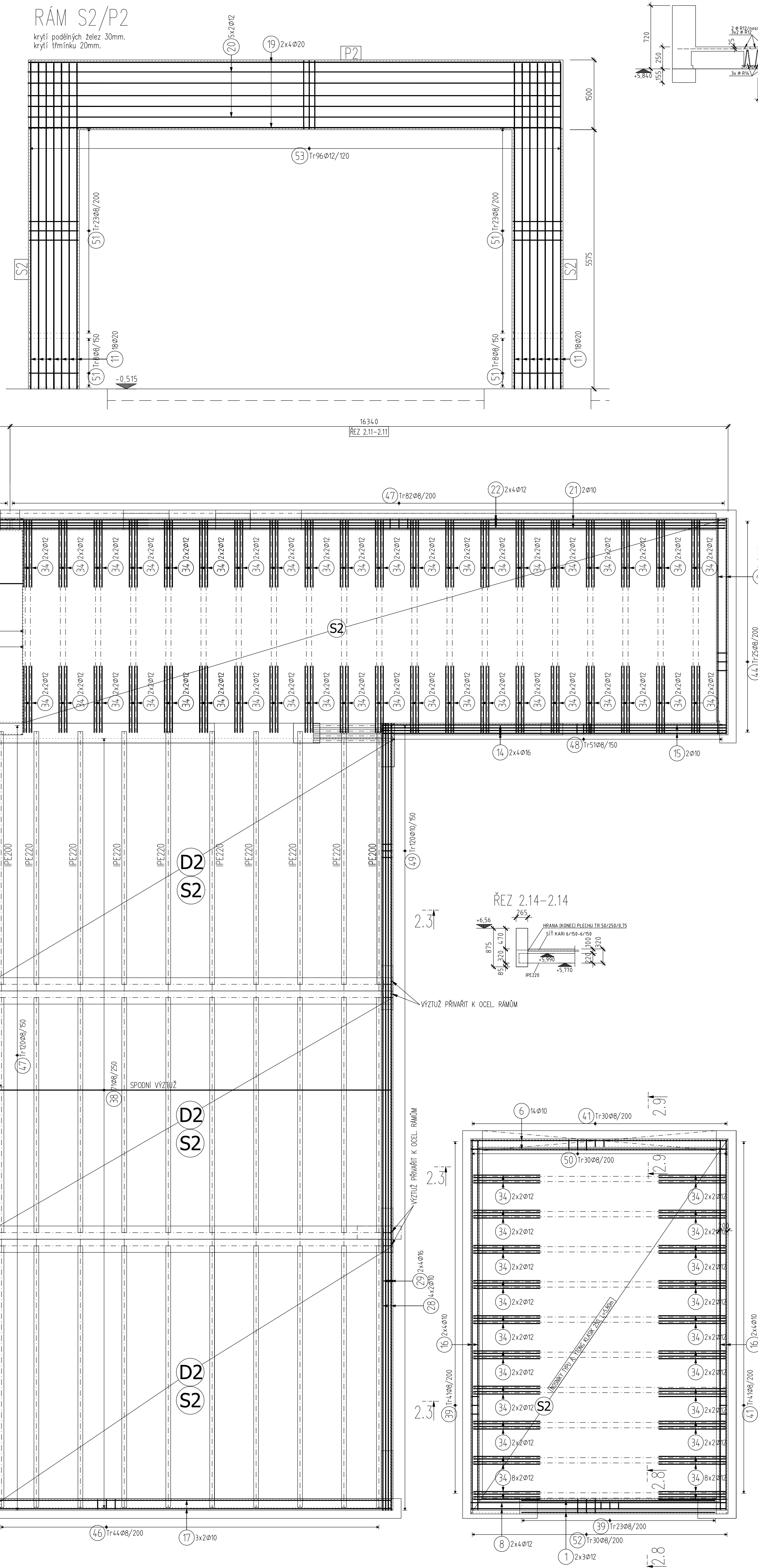
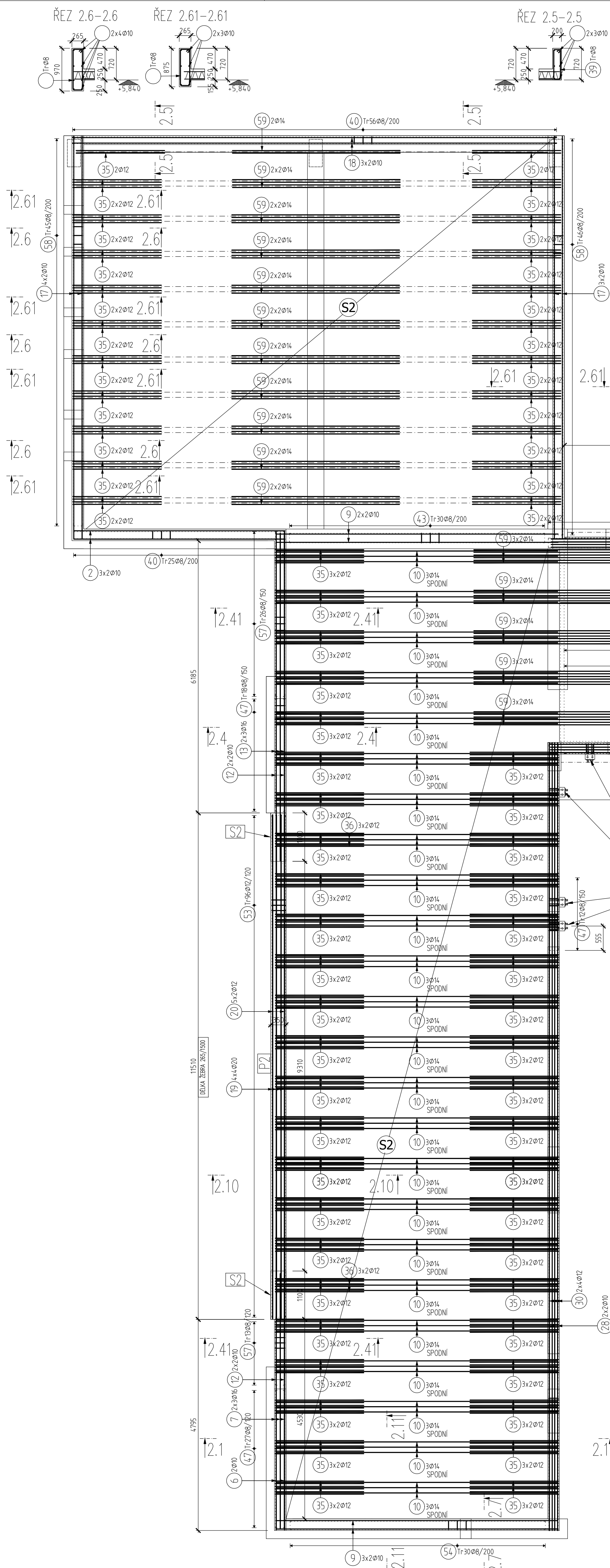


SCHÉMA VYZTUŽENÍ



POZNÁMKY

1. MATERIÁL – OCEL S235 JR
2. ELEKTRODY DE TECHNOLOGICKÝCH PŘEDPISŮ
3. OCELOVÁ KONSTRUKCE JE NAVEŠENÁ JAKO NA STAHE SVAROVANÁ SVARÝ SLOUPČ A NOSNÍKŮ JSOU PROVEDENÉ JAKO TUBY, KOUTOVÉ SVARÝ JSOU NAVEŠENÉ VŠECHY DE TĚLOSTYK SPOJOVANÝ MATERIÁL NUTNO DOPRAČOVAT K REALIZACI DOKUMENTACI ZHOTOVITELÉ STAVBY
4. DĚLKY VŠECH NAVEŠENÝCH OCELOVÝCH PRVKŮ – VŠE DÍLENSKÁ DOKUMENTACE ODPOVÍDÁ STAVU
5. V PŘÍPADĚ ZJIŠTĚNÍ SKUTEČNOSTI, KTERÉ SE ODLIŠUJÍ OD PROJEKTU PŘEDKONSTRUKOVANÉ STAVU JE NUTNÉ INFORMOVAT PROJEKTANTA
6. TRAPEZOVÝ PLECH PŘÍPOD K OCELOVÝM NOSNÍKŮM V KAŽDE ULIČE ZAVTĚŘENÝM SHROUBEM

STYKOVÁNÍ VÝZTUŽE
STYKOVÁNÍ PODELNĚ VÝZTUŽE PŘESAHEM MIN 600mm,
ZA ROHY A KŘÍŽENÍ ZA TÁHNOUT MIN 600mm, PŘÍČEMŽ JE
ZAKÁZÁNO OHÝBAT VÝZTUŽ OKOLO VNITŘNÍCH ROHŮ

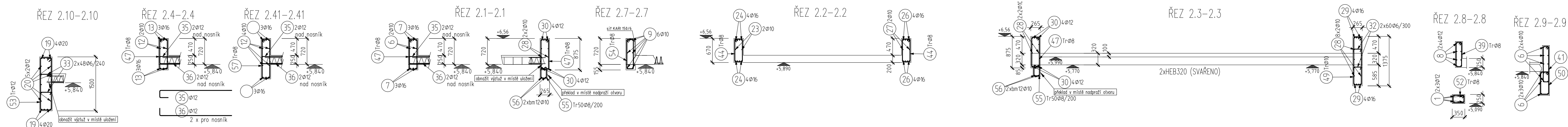
VÝTUŽ DESKY NAD 2.NP
 S2 KARI SÍŤ
 6x6/150x150
 V CELÉ PLOŠE U HORNÍHO POVRCHU
 SÍŤ PŘESAHOVAT MEZI SEBOU PŘES DÍVE OKA TJ. 300mm
 546m² + 20% NA PŘESAHY = 655m²
 CELKEM: 655m², 1972kg
 STROP NAD 1.NP ODHAD HMOTNOSTI VÝTUŽE
 vázaná výtuž B500B16070 kg

POZNÁMKA 1:
VÝTŽU STROPNÍCH NOSNÍKŮ ULOŽENÝCH NA SPODNÍ
PÁSLICE OCELOVÝCH PROFILŮ OHNOUT KE STOJINĚ A
PŘIVÁŘIT SVAREM DL 100 mm.
VÝTŽU NOSNÍKŮ YTONG V MÍSTĚ ULOŽENÍ OBNAŽIT TAK,
ABY BYLO ZAJIŠTĚNO VETKNUTÍ DO ŽELEZOBETONOVÝCH
NAVAZUJÍCÍCH KONSTRUKCÍ.

POZNÁMKA 2:
ŘEŠENÍ DETAILŮ VÝZTUŽE KOLEM PROSTUPŮ VE STROPECH A STĚNÁCH, VČETNĚ ZESÍLENÍ NADPRAŽÍ PROSTUPŮ BUDE OBSAHEM DODAVATELSKÉ DOKUMENTACE, KTEROU ZPRACOVÁVÁ DODAVATEL JAKO SOUČÁST SVÉ ODHÁDKY. PROSTUPY A OKENNÍ OTVORY VE STĚNÁCH PROVĚST DLE STAVEBNÍ ČÁSTI PROJEKTU.

DŮLEŽITÁ POZNÁMKA:
TENTO VÝKRES SLOŽÍ JAKO PODKLAD PRO
VYPRACOVÁNÍ DODAVATELSKÉ DOKUMENTACE,
KTEROU ZPRACOVÁVÁ DODAVATEL JAKO SOUČÁST
SVÉ DODÁVKY.
V ŽÁDNÉM PŘÍPADĚ HO NELZE POUŽÍT PRO PROVÁDĚNÍ
PRACÍ NA STAVBĚ!

BETON: (dle ČSN EN 206)
C30/37 - XC1
VÝZTUŽ:
B500B
OCEL:
S235 JR
Výrobu a montáž provést dle ČSN EN 1090, třída provedení EXC



Objednatel	Generální projektant	Projektant číslo	Page
ZÁKAZNÍKA ZACHRANA SLUŽBY STŘEDOCHEŤSKÉHO KRAJE Vodňovská 24A, 272 01, Rožďalov	Míst. úst. Jaroslav Trnávka Na Beřině 403/33 182 00 Praha	Ing. Tomáš Macek, BESTONČEK, s.r.o. S. K. Neumannova 282, Loupy 46401, Loupy E-Mail: tomas@bestonczek.cz Mobil: +420 777 855 025	
Adresa stavby: Na parodě č. v k. Benešov	Číslo zakázky:		
Název stavby:	Architekt: J.T.		
NOVÉ STANOVISŤE ZVS SK, BENEŠOV Dokumentace stavebního nebo inženýrského objektu	H.P.: Ing. J.T. Zemel		
	Výpočet: Ing. Tomáš Macek		
	Kontrola:		
	Dátum: 01/2024		
Průběh:	Stupeň: DÚŘADOPSP+DPS		Číslo přílohy:
STAVEBNÍ KONSTRUKČNÍ ŘEŠENÍ KONSTRUKCE 2.NP – STŘOPNÍ KONSTRUKCE, VÝŽUŽ	Měřítko: 1:50		K11
	Změna:		